

# Stahlbau

Konstruktion | Statik | Fertigung | Montage

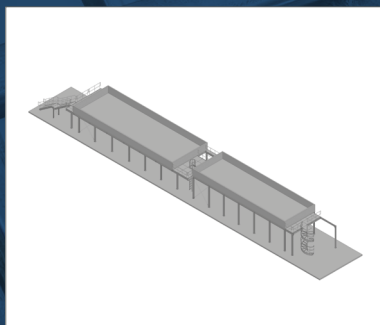




*Prüfkammer mit stabiler Außenkonstruktion aus Stahlprofilen*



*Maschinenbühne mit Geländer und Steigleiter. Die Tragepfosten sind nur an den Außenkanten der Grundfläche platziert, so dass der Platz unterhalb der Bühne ohne Hindernisse ausgenutzt werden kann.*



*Maschinenbühne mit Treppenaufgang, Wendeltreppe und Steigleiter. Auch hier sind die Tragepfosten platzeffizient nur an den Außenkanten der Grundfläche platziert.*

Begehbare Bühnen werden mit Böden aus Sperrholz, Gitterrosten, Aluminium oder Edelstahl, zum Beispiel TB1, ausgestattet.

Falls die Gefahr besteht, dass Flüssigkeiten auslaufen und aufgefangen werden müssen, können Stahl- und Aluminiumböden als Wanne ausgeführt werden.

Außerdem können begehbare Bühnen mit Treppen, Leitern und Stegen ausgestattet werden, natürlich unter Berücksichtigung aller Richtlinien für den Arbeitsschutz.

## Stahlbau

Für die aktuellen Anforderungen an Stahlkonstruktionen im Anlagen- und Industriebau brauchen Sie moderne und zuverlässige Lösungen. Mit Teledoor haben Sie einen Partner an ihrer Seite, auf den Sie sich verlassen können.

Die neue Stahlbausparte besteht aus einem dreißigköpfigen Team mit mehr als 20 Jahren Branchenerfahrung. Sie bekommen maßgeschneiderte Komplettlösungen aus einer Hand.

Wir konstruieren, legen alle Traglasten nach Ihren Wünschen aus und übernehmen dafür alle statischen Berechnungen. Selbstverständlich sorgen wir auch für den Transport und, da wir möglichst viele Elemente vormontieren, für eine schnelle und reibungslose Montage.



*Stahlkonstruktion für Hallenbau*



*Außenkonstruktion für eine Reinraumanlage*

→ **Konstruktion**  
 → **Statik**  
 → **Fertigung**  
 → **Montage**

- Anlagenbau  
 Unterkonstruktionen, Maschinenbühnen nach Maschinenrichtlinien und DIN-Norm, Grundrahmen, Formprofile, Rammschutzprofile

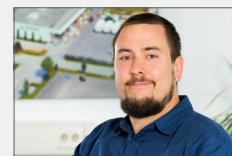
- Industriebau  
 Stahlkonstruktion für Hallenbau, Stahlbau für Anlagentechnik, Industriebühnen

- Treppen, Leitern und Geländer

- Materialien:  
 Stahl, Edelstahl, Aluminium

- Oberflächen:  
 grundiert, verzinkt, lackiert oder pulverbeschichtet in RAL Farben

- Verarbeitung:  
 vollautomatische Bearbeitung von Stahlprofilen, Bearbeitung gemäß Schweißnormen, zertifiziert vom TÜV Thüringen



Ihr Ansprechpartner:  
 André Rosensträter  
 rosenstraeter@teledoor.de  
 T +49 (0) 5429 9445-53

Kühl- und Tiefkühlzellen  
Kühl- und Tiefkühlraumtüren  
Klima- und Prüfzellen  
Reinraumtechnik  
Maschinenverkleidungen

